

KZ-X501 型 消防水泵自动巡检控制器 使 用 说 明 书



KZ 系列智能水泵巡检控制器

KZ-X501 智能水泵巡检控制器是专业为水泵行业打造的高档人机界面控制器。

KZ 系列智能水泵巡检控制器采用 7 寸高清彩色液晶屏，触摸操作，全中文界面显示，所见即所得。直观的人机界面带给您操作方便；工业级的元件，使产品经久耐用、运行稳定可靠、抗干扰能力强；独特完备的接口设计，能满足您不同的现场需求。

该控制器提供完备的输入输出信号，可与各种品牌的变频器配套使用。另有打印机 RS485 通讯（仅 KZ-X502 具有功能）供使用。可方便自由地选用不同数量的水泵作巡检。

在用户使用上，无需编程，只需有普通电工知识，依照 KZ-X501 原理图接线，简单设置后即可使您的供水系统正常投入使用。



KZ-X501 与 KZ-X502 区别

KZ-X501：主泵数量 1-6；实现水泵定时进行低频或者工频巡检，适用于用泵频率低、消防系统等。

KZ-X502：主泵数量 1-8；KZ-X501 基础上增加了打印、RS485 通讯等功能。适用于消防系统等。



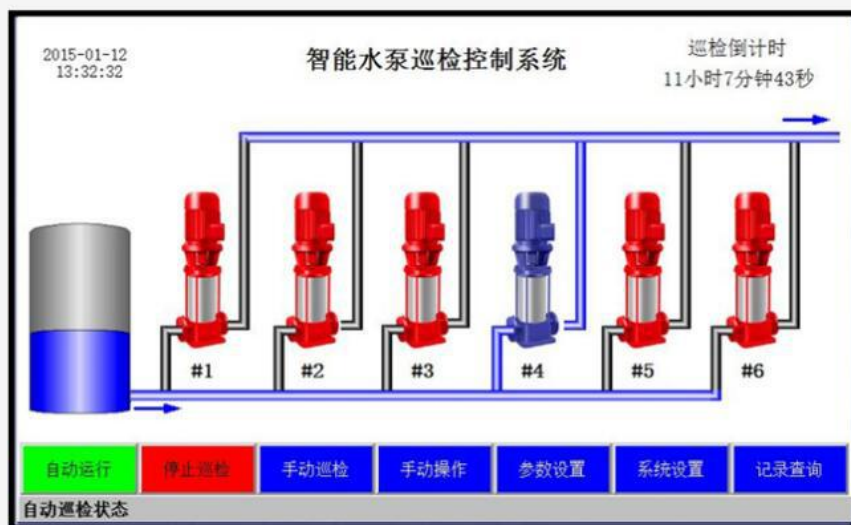
KZ 系列智能水泵巡检控制器使用说明书

KZ 系列智能水泵巡检控制器是专业为水泵行业打造的高档人机界面控制器。图片中文显示，完美大方直观的界面，即刻拥有，迅速提升整个系统档次。可实现 1-8 台水泵的自动巡检控制，灵活配置，全面满足各种复杂的水泵巡检系统。解决了以往水泵巡检系统想要一个触摸屏完美大方的界面又苦于需编程组态。

KZ 系列智能水泵巡检控制器集成了人机界面触摸屏、plc、模拟量模块、控制程序为一体：KZ 系列智能水泵巡检控制器。灵活多样的组泵方式，支持接收停止巡检、缺水报警、变频器故障报警、端子手动巡检功能。还支持巡检中输出指使或打开泄压电动阀等功能。独有的故障检测查询功能。

KZ 系列智能水泵巡检控制器使用功能

智能水泵巡检系统主界面-显示和操作水泵巡检系统



- 1、日期时间显示：可以系统设置里更改日期时间；
- 2、巡检倒计时：离下次开始巡检的时间；
- 3、水箱状态：水箱有水时显示蓝色满水箱，缺水时显示灰色空水箱；
- 4、水箱液位：显示水箱的实际液位；（仅 KX258 有此功能）
- 5、水泵电流：显示当前运行中的水泵电流；（仅 KX258 有此功能）
- 6、水泵颜色红色表示在停止状态，蓝色表示在巡检运行；
- 7、自动运行：点击自动运行即控制器处于自动巡检状态，自动依设定的时间进行循环巡检。在自动巡检状态下，右上角会显示巡检倒计时时间；
- 8、停止巡检：点击自动停止即停止进行中的巡检，对于自动运行与手动巡检都有效；
- 9、手动巡检：不进行倒计时，直接执行巡检动作；
- 10、手动操作：打开手动操作窗口，进行单台泵的操作，方便调试使用；
- 11、参数设置：进入参数设置窗口界面，主要设置与巡检相关的参数。巡检运行时此按钮不可用；
- 12、系统设置：进入系统设置窗口界面，主要设置与控制器相关的参数，如日期时间，密码设置、热线电话等；
- 13、记录查询：进入记录查询窗口。控制器自动记录每次巡检日期时间和故障记录；
- 14、自动巡检状态：指示当前系统状态。灰色底纹表示正常运行中，红色底纹表示系统有故障；
- 15、服务热线：显示公司服务热线，可在系统设置里更改电话号码；



KZ 系列智能水泵巡检控制器技术参数

1. 控制器外形尺寸：226mmx163mmx47mm；
2. 控制柜安装开孔尺寸：215mmx152mm；
3. 控制器安装：安装时在控制柜前面板开一方孔（开孔尺寸：215mmx152mm）将控制器镶嵌于控制柜面板上，用随机的卡子固定接线。

维护保养

产品自售出起一个月内包退，三个月内包换，一年内免费维修，终身维修服务。在使用过程中如需技术帮助，公司设立了营销服务的专业客服，免费为用户提供售前、售中、售后的技术咨询和安装调试指导，解决用户提出的问题。

24 小时服务热线：025-86666104

订货需知： *请注明型号、数量、是否有特殊需要。